



Pack Lithium Ferro-Phosphate (LiFePO₄) - 24V - 150Ah

- **Durée de vie très élevée** : de 2000 cycles à plusieurs milliers (voir abaque)
- **Décharges profondes possibles** (jusqu'à 100 %)
- Technologie **Lithium Fer Phosphate** complètement **sécurisée** (pas de risque d'explosion, ni d'auto-inflammation)
- **BMS** (Battery Management System) **intégré** au boîtier : **maximise la durée de vie ET sécurise la batterie**
- Très **faible toxicité** pour l'environnement
- Durée de **vie calendaire** > 10 ans
- Excellente **tenue en température** (-20 °C à +60 °C)
- **Système flexible** : jusqu'à **4 packs en parallèle** et **4 en série**
- **Puissance constante** durant toute la décharge (faible résistance interne)
- **Très faibles pertes de Peukert** (rendement énergétique >96 %)
- **Très faible auto-décharge** (<3 % par mois)
- **Pas d'effet mémoire**
- **Gain de poids > 50 %** et **encombrement diminué de 40%** par rapport aux batteries au Plomb
- **Certification** : CE, RoHS, UN 38.3

Spécifications techniques

| | | |
|-------------------|-----------------------------------|---|
| Electriques | Tension nominale | 25.6V |
| | Capacité nominale | 150 Ah |
| | Energie | 3 840 Wh |
| | Résistance interne | ≤ 50mΩ |
| | Nombre de cycles | >2000 cycles (voir abaque) |
| | Autodécharge | < 3% par mois |
| | Rendement énergétique | 96% ~99% @1C |
| Charge standard | Tension de charge | 28.8V ± 0.4V |
| | Mode de charge | CC/CV : Constant Current / Constant Voltage |
| | Courant maxi de charge en continu | 60 A |
| | Tension de coupure BMS | 29.4V ± 0.2V |
| Décharge standard | Courant continu de décharge | 80 A (2.05 kW) |
| | Courant maxi de décharge (< 30s) | 120 A (3.07 kW) |
| | Tension de coupure BMS | 20 V |
| Environnement | Température de charge | 0°C à 45°C @60±25% d'humidité relative |
| | Température de décharge | -20°C à 60°C @60±25% d'humidité relative |
| | Température de stockage | 0°C à 40°C @60±25% d'humidité relative |
| | Protection IP | IP 55 |
| Mécanique | Cellules et assemblage | 26650 - 8S39P |
| | Boîtier | ABS |
| | Dimensions | L : 500mm (520mm) x P : 239mm x H : 217 mm |
| | Poids | 32.6 kg |
| | Terminal | M8 |



APPLICATIONS

- Véhicules électriques, chariots
- Stockage solaire et éolien
- Marine
- Eclairage
- Caméra de sécurité
- UPS, secours électrique
- Télécommunication
- Equipements médicaux

...



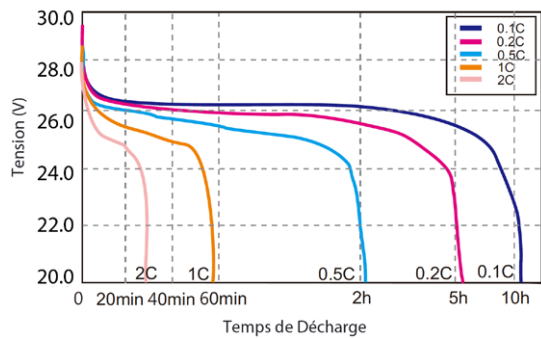
PowerBrick

Pack 24V Lithium-Ion

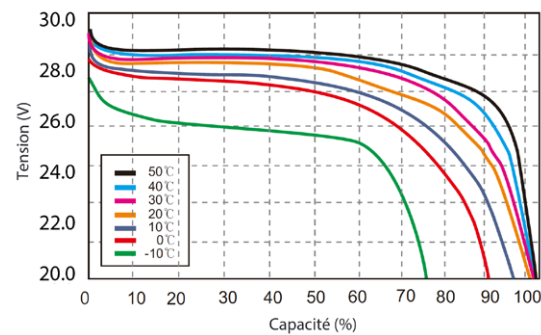


Courbes et graphiques

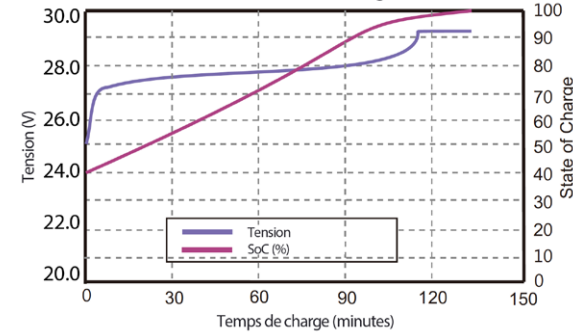
Courbes de Décharge à 25°C



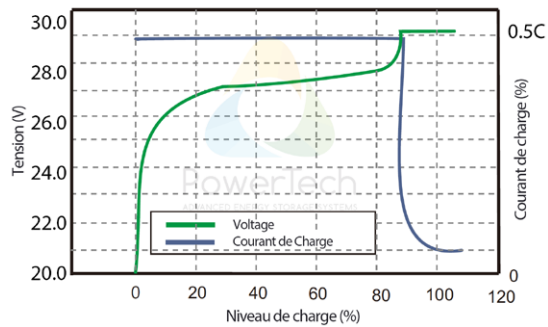
Courbes de décharge à différentes températures @0.5C



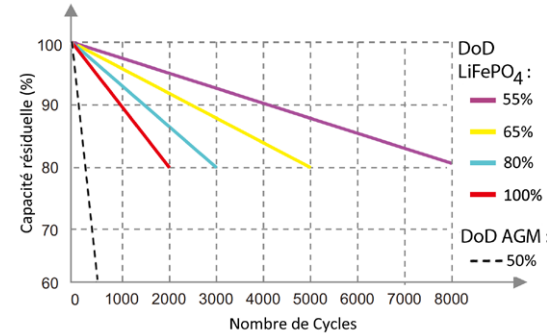
Courbes de SoC (State of Charge) @0.5C, 25°C



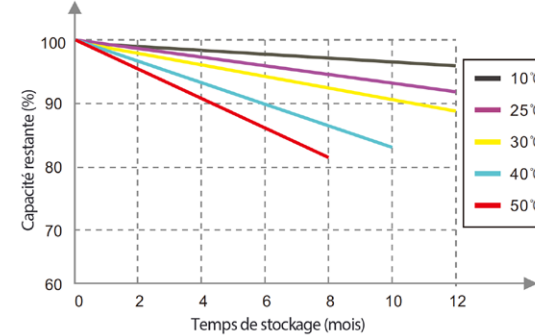
Caractéristiques de charge @0.5C, 25°C



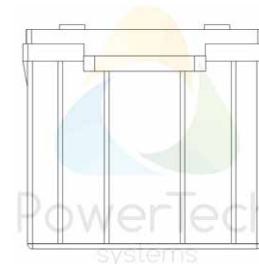
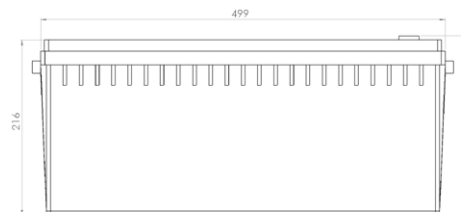
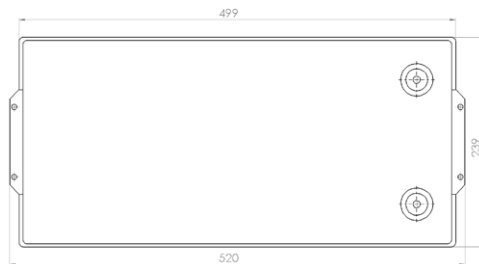
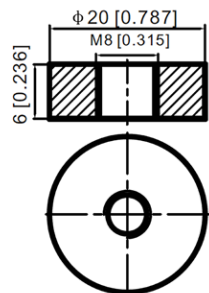
Nombre de cycles à différents DoD @1C



Caractéristiques d'auto-décharge



Dimensions



PowerTech
systems

V1.1

PowerTech Systems SAS
Technoparc - Espace Cristal
22 Rue Gustave Eiffel
78300 POISSY - France

SAS au capital de 400 000 Euros
SIREN : 793926577 - TVA : FR33793926577

www.powertechsystems.eu
+33 1 85 40 09 70
contact@powertechsystems.eu